

SPAMANICURE™

Almond SpaManicure

1 ώρα

Το Almond SpaManicure είναι μια αναζωογονητική προσθήκη στο μενού της περιποίησης και ευχαρίστησης των πελατών σας, και τους προσφέρει μια βαθιά ενυδατική και χαλαρωτική νέα υπηρεσία. Σχεδιασμένη να ηρεμεί και να αποκαθιστά ακόμα και τα πιο κουρασμένα χέρια, αυτή η υπηρεσία -εκτός από ένα βασικό μανικιούρ- θα παρέχει στους πελάτες σας μακροχρόνια οφέλη.

Βήμα 1: Καθαρισμός και Σχηματισμός



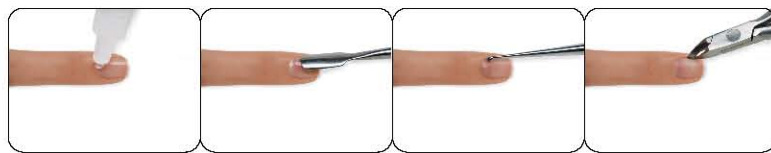
1. Ζητήστε από τον πελάτη σας να πλύνει τα χέρια του και να τα σκουπίσει με μια στεγνή πετσέτα.
2. Κάντε μασάζ στα χέρια του πελάτη με το **CoolBlue**, για την απαραίτητη απολύμανση.
3. Αφαιρέστε το βερνίκι νυχιών που μπορεί να υπάρχει, χρησιμοποιώντας ένα αφαιρετικό βερνικιού, βασισμένο στο ασετόν (ή **ScrubFresh**) και ένα nail wipe.
4. Αν είναι απαραίτητο, δώστε το μήκος του φυσικού νυχιού που θέλετε χρησιμοποιώντας ψαλιδάκι ή νυχοκόπτη.
5. Σχηματίστε και εξομαλύνετε το ελεύθερο άκρο του νυχιού με μία **Kanga File**.

Βήμα 2: Πλύσιμο και Ενυδάτωση



1. Τοποθετήστε ένα μικρό μπολ μέσα σε ένα μεγαλύτερο, πάνω σε μια πετσέτα στο τραπέζι σας.
2. Γεμίστε το μεγάλο μπολ με 3 πόντους περίπου από πολύ ζεστό νερό - θα φτάσει σχεδόν μέχρι τη μέση του μικρότερου μπολ.
3. Προσθέστε αρκετό **Almond Milk Bath** στο μικρό μπολ, έτσι ώστε να βυθίζονται πλήρως οι άκρες των δακτύλων (περίπου 30 mL).
4. Μουλιάστε τα δάκτυλα για 1 με 2 λεπτά.
5. Ρίξτε μια ίση ποσότητα ζεστού νερού (30 mL) στο **Almond Milk Bath** στο μικρό μπολ, για να δημιουργήσετε ένα γαλακτώδες διάλυμα. Ζητήστε απ'τον πελάτη σας να ανακατέψει απαλά με τα δάκτυλά του.
6. Αφαιρέστε το χέρι και σκουπίστε με την πετσέτα.

Βήμα 3: Περιποίηση στην περιοχή γύρω από το νύχι



1. Εφαρμόστε μια μικρή ποσότητα **Cuticle Away** ομοιόμορφα στη περιοχή γύρω από το κάθε νύχι.
2. "Γλιστρήστε" απαλά με ένα cuticle pusher στην επιφάνεια του νυχιού προς την περιοχή του επωνυχίου, για να μαλακώσετε τους τυχόν νεκρούς ιστούς από την επιφάνεια του νυχιού.
3. Χρησιμοποιήστε ένα εργαλείο curette για να αφαιρέσετε τον νεκρό ιστό ως το επωνύχιο και τα πλαϊνά του νυχιού.
4. Χρησιμοποιήστε ένα πενσάκι για να αφαιρέσετε προσεκτικά τον νεκρό ιστό, καθώς και τα πετσάκια που μπορεί να υπάρχουν.

Βήμα 4: Απολέπιση και Ενυδάτωση



1. Κάντε μασάζ στα χέρια με λίγο **Almond Moisture Scrub** για 1 με 2 λεπτά, για να απολεπίσετε απαλά το δέρμα.
Χρησιμοποιήστε αργές κινήσεις effleurage για το μασάζ στο χέρι:
 - Κρατήστε το χέρι του πελάτη με το ένα χέρι και κάντε το μασάζ με το άλλο σας χέρι με σταθερή πίεση, ανεβαίνοντας ως το πίσω μέρος του χεριού και μετά πάλι κάτω, χρησιμοποιώντας ελαφρά πίεση.
 - Κινήστε τα χέρια σας με μια έντονη κυκλική κίνηση για να απολεπίσετε σωστά.
 - Χρησιμοποιώντας και τα 2 σας χέρια, τοποθετήστε τους αντίχειρές σας στην κορυφή του χεριού του πελάτη σας και τα δάκτυλά σας στην παλάμη του. Εφαρμόστε την τεχνική του petrissage ως τις κάτω πλευρές του χεριού του πελάτη σας με τους αντίχειρες. Επαναλάβετε 2-3 φορές.
2. Ξεβγάλτε με νερό από το μπολ και/ή αφαιρέστε το scrub με ένα απαλό σφουγγάρι.
3. Στεγνώστε προσεκτικά τα χέρια με μια καθαρή πετσέτα.



Βήμα 5: Μασάζ Ενυδάτωσης

1. Εφαρμόστε μια λεπτή στρώση **Almond Illuminating Masque** στις άκρες των χεριών και τα δάκτυλα του πελάτη, και μετά τυλίξτε τα χέρια σε ζεστές πετσέτες ή θερμαινόμενα γάντια.
2. Μετά από 3-5 λεπτά, αφαιρέστε τις πετσέτες/γάντια και την εναπομείνουσα μάσκα με ένα απαλό σφουγγάρι.
3. Στεγνώστε προσεκτικά τα χέρια με μια καθαρή πετσέτα.

Βήμα 6: Μασάζ



1. Κάντε μασάζ σε κάθε χέρι και μπράτσο με μια μικρή ποσότητα **Almond Hydrating Lotion**, εφαρμόζοντας τις τεχνικές effleurage και petrissage.
Πρόταση: Για πελάτες με πολύ ξηρό δέρμα ή που χρειάζονται απλά μια lotion περιποίησης για το σπίτι, προτείνετε τη χρήση της **Almond Soothing Creme** - μια πλούσια, εντατική κρέμα χεριών, που ενυδατώνει βαθιά και προστατεύει το ξηρό δέρμα.
 - α. Με τα δάκτυλα, κάντε γρήγορες κυκλικές κινήσεις στην κορυφή του χεριού του πελάτη από τις αρθρώσεις των δακτύλων ως τον αγκώνα και μετά πίσω στις άκρες των δακτύλων. Επαναλάβετε.
 - β. Με τα δάκτυλα, ξεκινώντας από τον καρπό και ανεβαίνοντας ως τον αγκώνα, κάντε γρήγορες κυκλικές κινήσεις σε όλη την επιφάνεια του χεριού.
 - γ. **Μετακάρπιο.** Χρησιμοποιώντας την άκρη του αντίχειρα ή την άρθρωση του δακτύλου κάντε μασάζ στην επιφάνεια του μετακάρπιου (βάση του καρπού).
 - δ. **Κάτω μέρος της παλάμης.** Εφαρμόστε την τεχνική "spreading" όπως αναφέρθηκε στο Βήμα 4 (παράγραφος Απολέπιση). Κάντε μασάζ στην κάτω περιοχή της παλάμης με την τεχνική "thumb over thumb", σε μεγάλες κυκλικές κινήσεις.
 - ε. **Πάνω μέρος της παλάμης.** Γλιστρήστε το μικρό και το μεσαίο δάκτυλο του χεριού σας ανάμεσα στο μικρό και μεσαίο δάκτυλο του πελάτη. Γλιστρήστε το άλλο μικρό και μεσαίο δάκτυλό σας ανάμεσα στον αντίχειρα και τον δείκτη του πελάτη. Χρησιμοποιήστε τους αντίχειρές σας για να κάνετε μασάζ στην παλάμη.
 - στ. **Εξωτερικό άκρο αντίχειρα.** Γλιστρήστε τον αντίχειρά σας στον αντίχειρα του πελάτη, σαν μια αντίστροφη χειραψία. Χρησιμοποιώντας την πλευρά του αντίχειρά σας, κάντε μασάζ με καθοδικές και κυκλικές κινήσεις κατά μήκος της εξωτερικής πλευράς του αντίχειρα του πελάτη, ως το μετακάρπιο.
 - ζ. **Βάση αντίχειρα και δακτύλων.** Κάντε κυκλικές κινήσεις στη βάση του αντίχειρα του πελάτη, και μετά κάντε μασάζ σε όλο τον αντίχειρα. Αφού "τραβήξετε" ελαφρά τον αντίχειρα, κάντε μασάζ σε κάθε δάκτυλο με τον ίδιο τρόπο.
 - η. **Πάνω μέρος του καρπού.** Χρησιμοποιώντας τον αντίχειρα, κινηθείτε κυκλικά με τη φορά του ρολογιού στον καρπό του πελάτη. Τελειώστε "τραβώντας" απαλά το κάθε δάκτυλο.
 - θ. Χρησιμοποιήστε απαλές κινήσεις effleurage για το τελείωμα.

Βήμα 7: Προετοιμασία Νυχιών



1. Γυαλίστε ελαφρά την επιφάνεια κάθε νυχιού με την πλευρά 1200 grit μιας **Koala Buffer** προς την κατεύθυνση που μεγαλώνει το φυσικό νύχι. Γυαλίστε περισσότερο αν δε σκοπεύετε να εφαρμόσετε βερνίκι νυχιών.
2. Ελέγξτε ξανά για πετσάκια που μπορεί να επιμένουν, σπρώχνοντας πίσω τα πλαϊνά των νυχιών με τα δάκτυλά σας και χρησιμοποιώντας ένα εργαλείο curette για να αφαιρέσετε απαλά τυχόν εναπομείναντα πετσάκια.

Βήμα 8: Εφαρμογή βερνικιού



1. Χρησιμοποιήστε **ScrubFresh** για να αφαιρέσετε τη λιπαρότητα και τα υπολείμματα από την επιφάνεια του νυχιού.
2. Εφαρμόστε μια λεπτή στρώση **Stickey, Toughen Up** ή **Ridge Out**.
3. Εφαρμόστε 2 στρώσεις βερνικιού νυχιών και αφήστε να στεγνώσει για 5 λεπτά.
4. Σφραγίστε και προστατέψτε με μια στρώση **Super Shiney** ή **Air Dry**.
5. Μετά από 1 λεπτό, ψεκάστε κάθε νύχι με **Solar Speed Spray**, για να στεγνώσουν γρήγορα τα νύχια.

ΠΡΟΪΟΝΤΑ ΠΟΥ ΧΡΕΙΑΖΟΝΤΑΙ

Almond Milk Bath
Almond Moisture Scrub
Almond Illuminating Masque
Almond Hydrating Lotion
CoolBlue
CuticleAway
Girlfriend Buffer
Kanga File
Koala Buffer
ScrubFresh
Solar Speed Spray
Stickey / Toughen Up ή Ridge Out
Super Shiney ή Air Dry

ΑΞΕΣΟΥΑΡ/ΕΞΟΠΛΙΣΜΟΙ ΠΟΥ ΧΡΕΙΑΖΟΝΤΑΙ

Πετσέτες χεριών
Αφαιρετικό βερνικιού
Νυχοκόπτης ή ψαλιδάκι νυχιών
Cuticle pusher
Πενσάκι επωνυχίου
Curette
Μεγάλο μπολ
Μικρό μπολ